

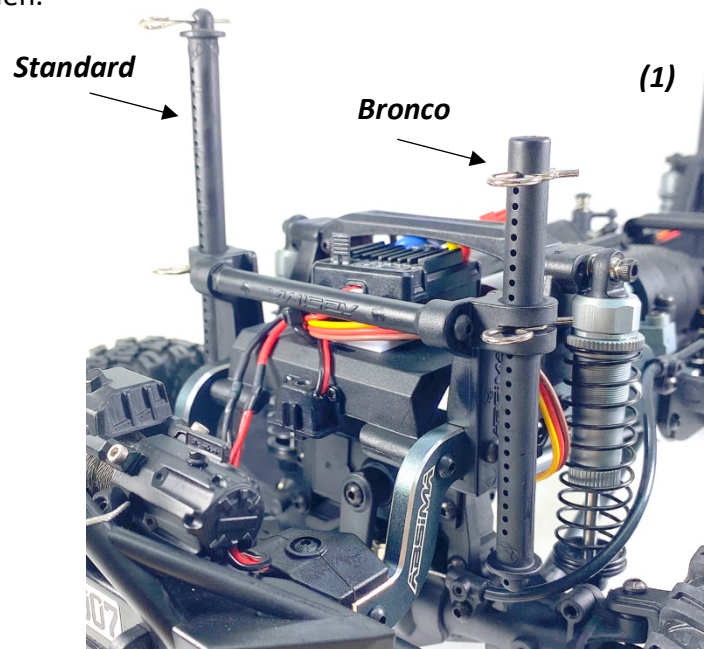
## ABSIMA Montageanleitung – „Bronco-Style“ Karosserie auf CR3.4 Chassis



Wie im MODELL“BAU“ üblich, muss für manche Anbauten die ein oder andere Modifikation vorgenommen werden. Diese Anleitung erklärt wie Sie die ABSIMA „Bronco-Style“ Karosserie auf dem CR3.4 Chassis mit den Standard-Karosseriehaltern montieren können. Wer einen noch originalgetreueren Look bevorzugt, kann auch optional erhältlichen Magnethalter verwenden. Die Karosserie ist nicht vorgebohrt und kann deshalb für beide Montagearten verwendet werden.

### Montage der vorderen Karosseriehalter:

Für die Montage der vorderen Halter müssen Sie diese umdrehen und unter Umständen ein wenig kürzen (1). Insgesamt brauchen Sie 4cm für die Montage der Karosserie. Natürlich können Sie den Halter auch länger lassen, so dass er später auch noch für andere Karosserien verwendet werden kann. Achten Sie nur darauf, dass er beim Einfedern nicht an das Chassis stößt.

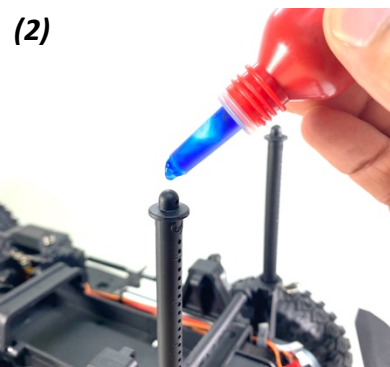


### Montage der hinteren Karosseriehalter:

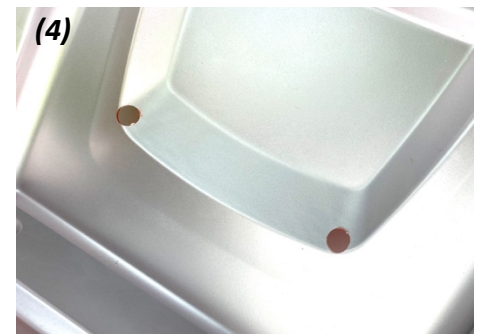
Hier können die Halter ohne jegliche Modifikation verwendet werden.

### Montage der Karosserie:

Markieren Sie sich die Montagelöcher auf der Innenseite der Karosserie. Es gibt sogenannte „Karosseriemarker“ welche verwendet werden können. Oft hilft aber auch ein Lackstift oder eine andere dicke Flüssigkeit... einen Tropfen auf die Spitze jedes Halters (2), die Karosserie einmal gerade aufgesetzt und leicht angedrückt und schon hat man die Montagepunkte als Abdruck. Zum Schluss noch die Löcher mit einem Karosserie- oder Schälbohrer (3) auf die richtige Größe bohren (4)... Fertig!



Art. 300011



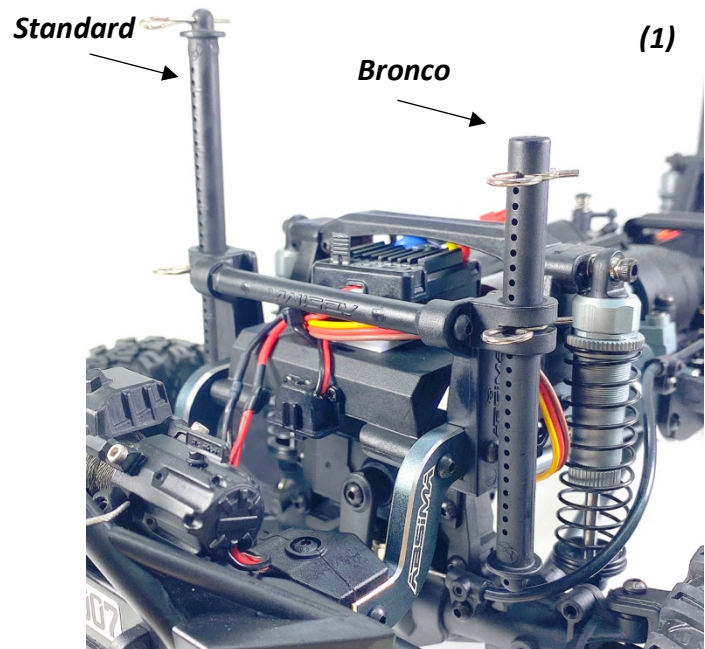
## ABSIMA assembly instructions - "Bronco-Style" body on CR3.4 chassis



As usual for "Model Builders" some attachments require one or the other modification. These instructions explain how to mount the Absima "Bronco-Style" body on the CR3.4 chassis with the standard body mounts. If you prefer an even more original look, you can also use optionally available magnetic brackets. The body is not pre-drilled and can therefore be used for both mounting methods.

### Mounting the front body brackets:

To mount the front brackets, you will need to turn them over and possibly shorten them a little (1). You will need a total of 4cm for mounting the body. Of course, you can leave the holder longer so that it can be used for other bodies later. Just make sure that it doesn't bump into the chassis when driving.

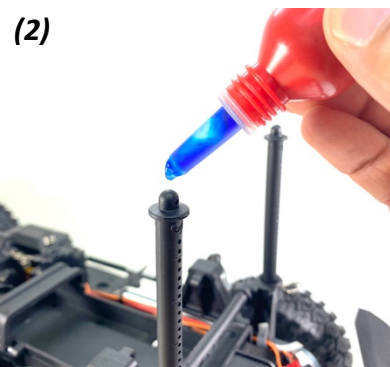


### Assembly of the rear body brackets:

Here the holders can be used without any modification.

### Assembly of the body:

Mark the mounting holes on the inside of the body. There are so-called "body markers" which can be used. Often, however, a touch-up pencil or other thick liquid also helps.... Put a drop on the tip of each holder (2), put the body straight on once and press lightly and you have the mounting points as an imprint. Finally, drill the holes (4) to the correct size with a body or peeler driller (3)... Done!



Item 3000011

