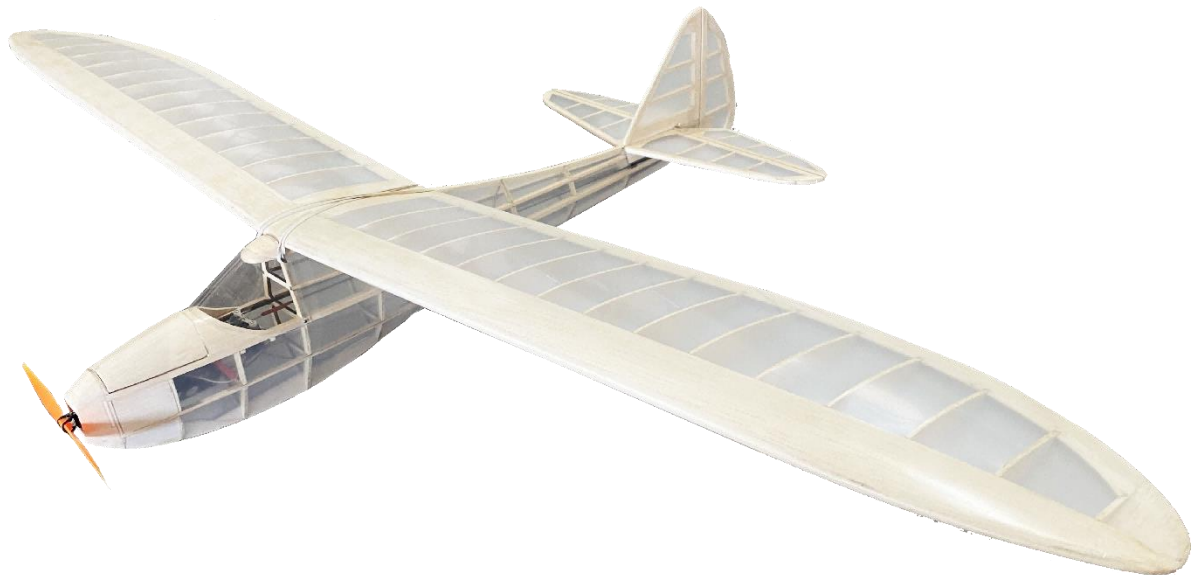


# PICHLER

## MICRO SINBAD #16100

### BAUANLEITUNG

Der Sinbad ist ein Segelflugmodell für entspanntes Fliegen. Das niedrige Abfluggewicht und die damit verbundene, geringe Flächenbelastung machen den Sinbad zum idealen Leichtwindsegler. Das ruhige, majestätische Flugbild begeistert sowohl ungeübte Piloten als auch Profis. Der Sinbad kann wahlweise mit einem Brushless Elektroantrieb ausgestattet werden. Der Einbau eines Motors ist werkseitig vorbereitet. Gesteuert wird der Sinbad über Seiten- und Höhenruder.



#### Technische Daten

Spannweite = 1230mm

Länge = 700mm

Abfluggewicht = 190g

#### Empfohlenes Zubehör:

Brushless Antriebsset Micro Sinbad, #16107

LiPo Akku LEMONRC 350-7,4V, #15700

Schleifblock, # X5568

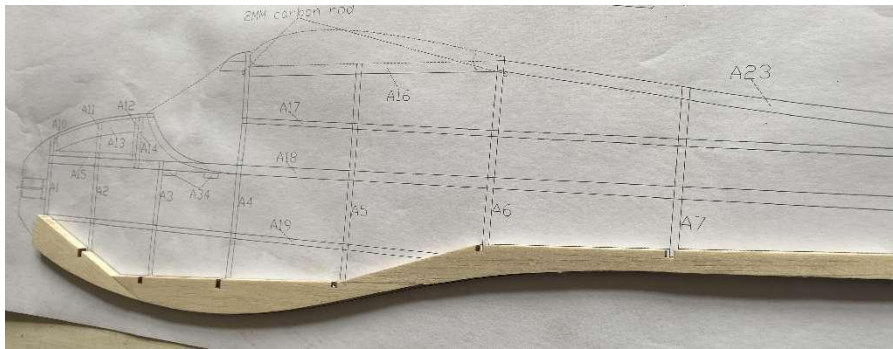
Bindan Propellerleim, # X3577

Kleber für Kabinenhaube L530, # X3583

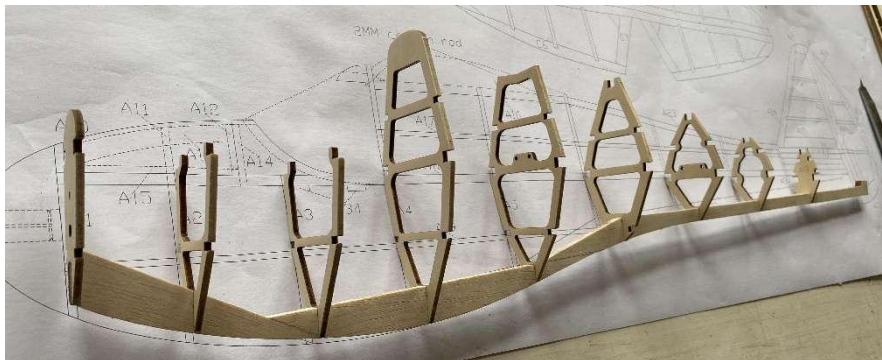
Fix It! Klebstoffsortiment, # C4924

Bespannpapier Japan Air

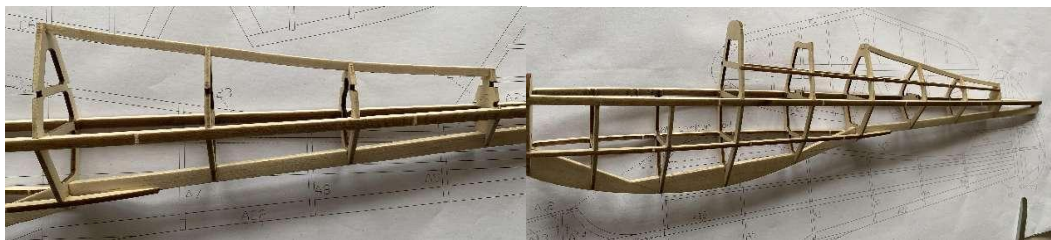
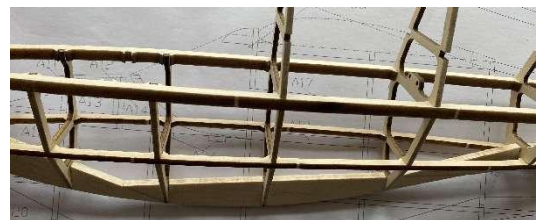
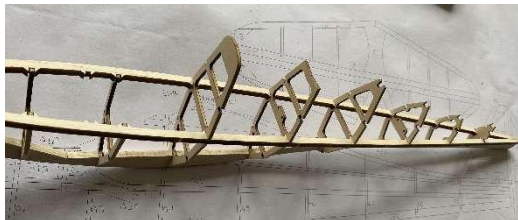
## 1. Rumpfunterseite montieren



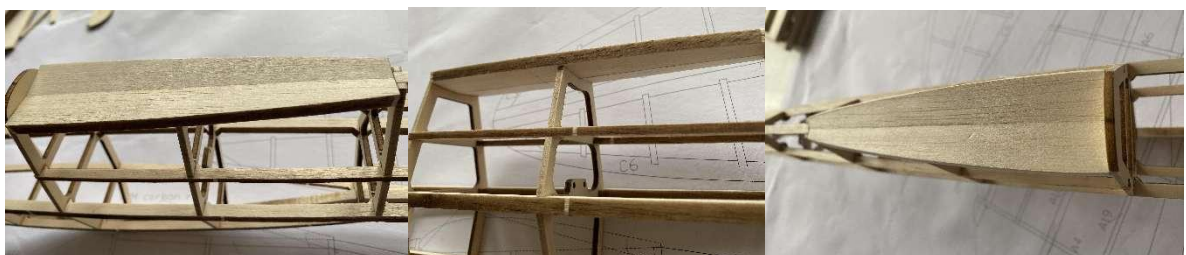
## 2. Rumpfspanten montieren



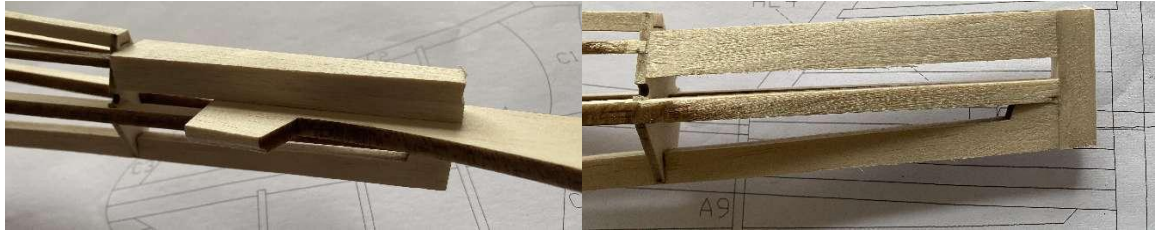
## 3. Leisten zur Rumpfstärkung einkleben



## 4. Flächenaufnahme verkleben und verschleifen.



5. Leitwerkaufnahme aus 2 Stück 5 mm Balsa anfertigen. Balsa kann auch zur Positionierung verwendet werden. Anschließend verkleben und verschleifen.



6. Bauteil A14 einkleben



7. Akkufachabdeckung montieren



**8. Vorderteil der Flächenaufnahme aus 2 Stück 5 mm Balsa anfertigen und in Form schleifen.**



**9. Cockpitvorderteil verkleben**



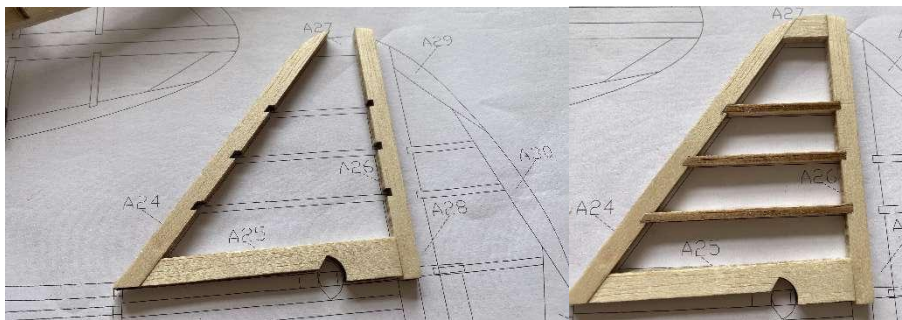
**10. Leisten passend zu den verwendeten Servos einkleben.**



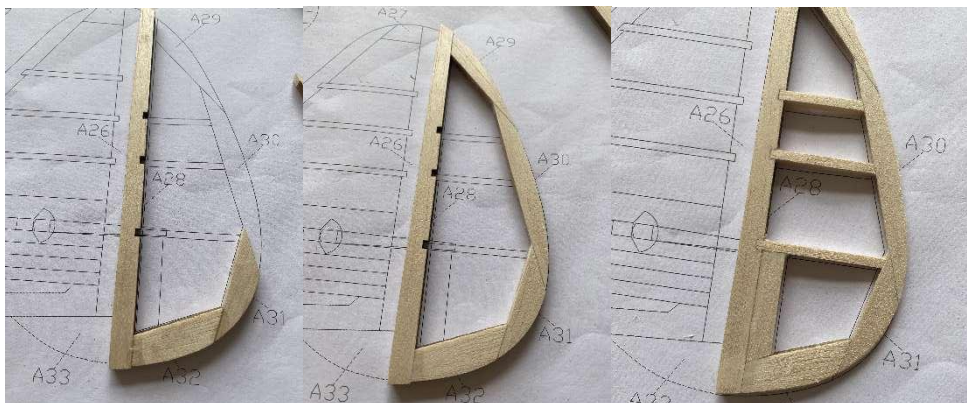
11. Rumpfnase Stück für Stück verkleben und in Form schleifen. ACHTUNG: Motor muss bereits vor dem Anbringen der Rumpfnase installiert werden.



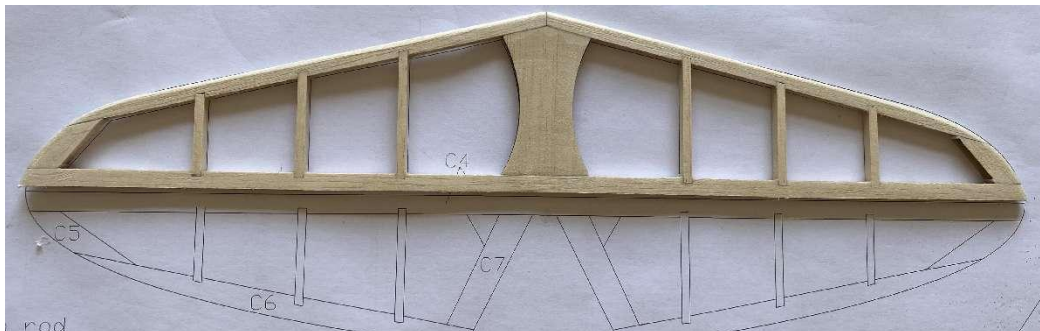
12. Seitenruderfinne.



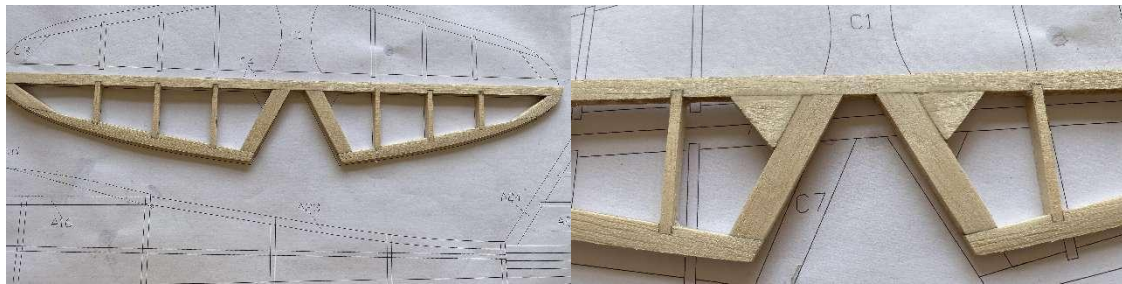
13. Seitenruder.



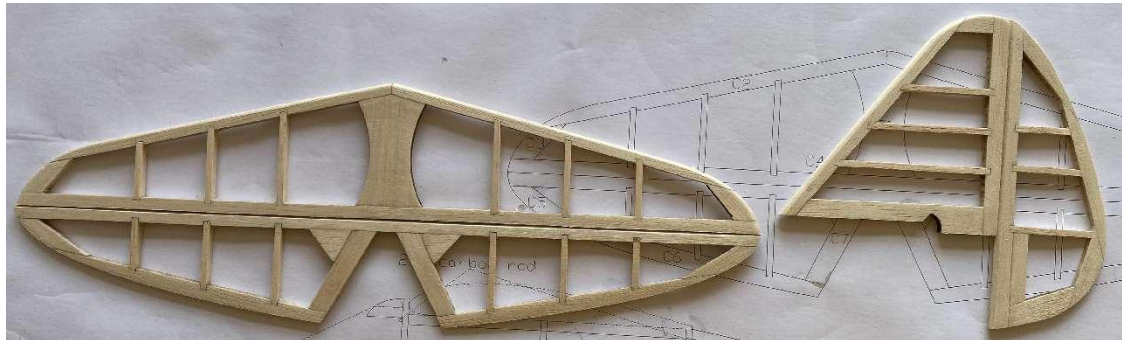
14. Höhenflosse.



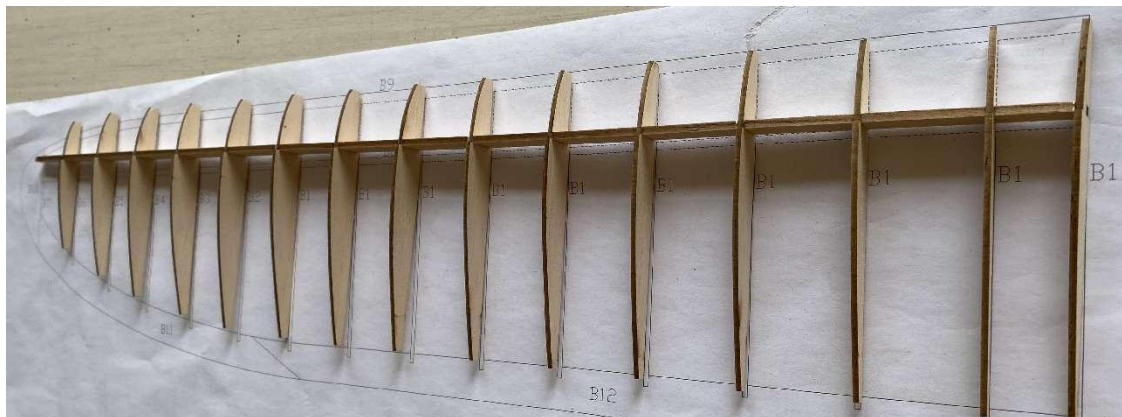
### 15. Höhenruder.



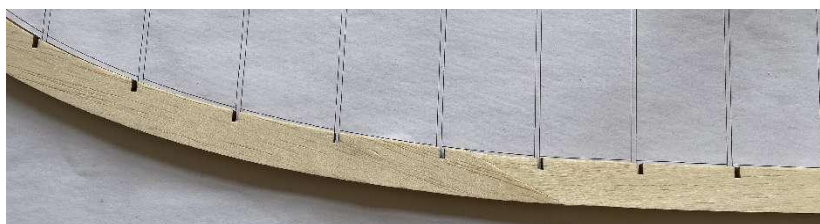
### Leitwerk:



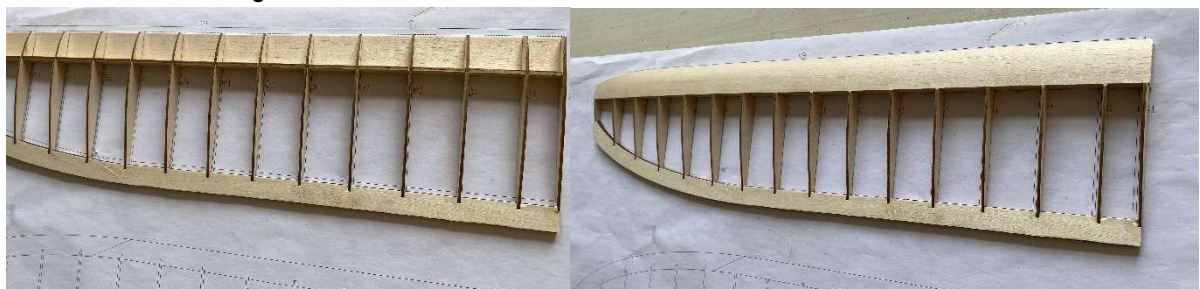
### 16. Rippen entsprechend des Bauplans montieren.



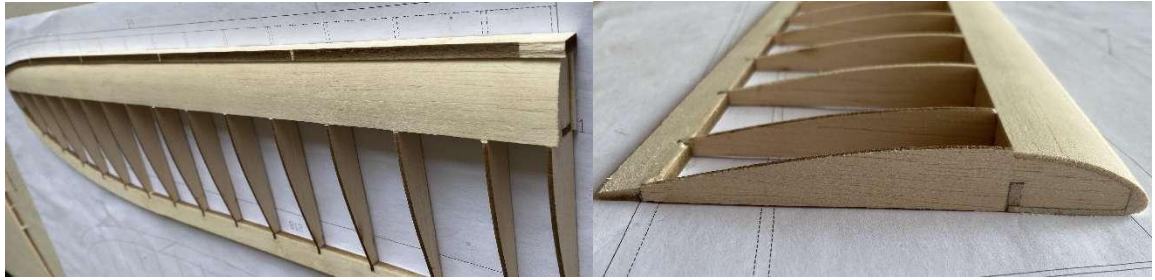
### 16. Endleiste montieren



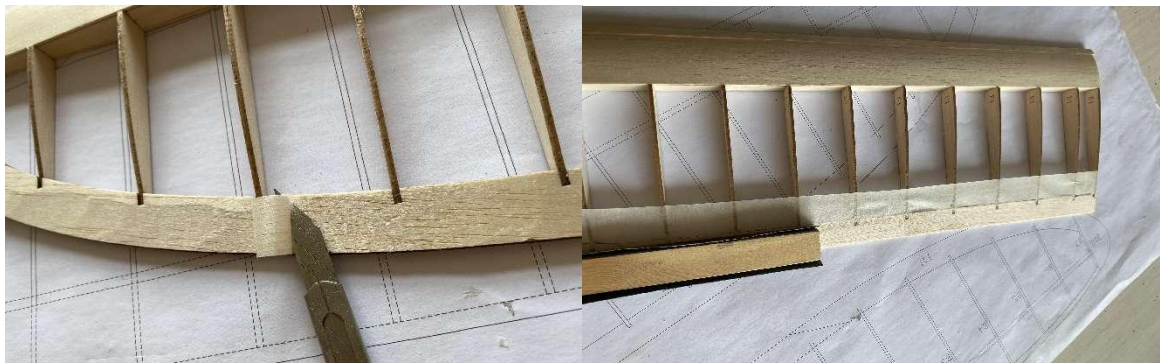
### 18. Flächenabdeckung Vorderkante verkleben



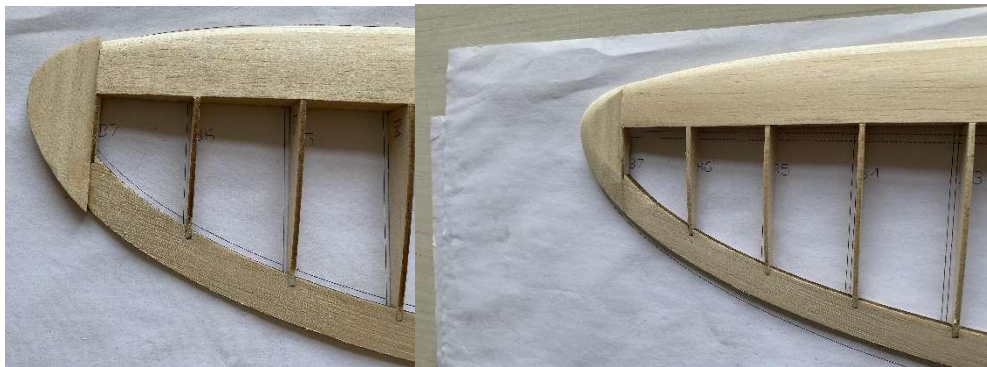
**19. Nasenleiste verkleben und verschleifen**



**20. Endleiste zuschneiden und in Form schleifen**



**21. Randbögen verkleben und in Form schleifen**



**22. Rechte und linke Tragfläche miteinander verkleben.**



**23. Abdeckung Flächenmitte verkleben**



**24. Zusammenbau und verkleben des Leitwerks. ACHTUNG: Das Leitwerk muss bereits vor der Montage bespannt werden.**



**25. Kohlefaserstäbe 2mm entsprechend des Fotos montieren.**

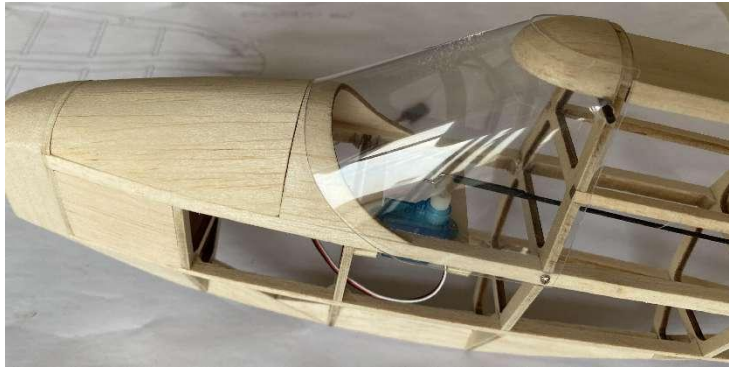


**26. Anlenkungen aus Kohlefaserstäben, Stahldraht und Schrumpfschlauch anfertigen.**





**27. Kabinenhaubenglas montieren.**



**28. Der Rohbau ist nun fertiggestellt. Nachdem alle Bauteile sorgfältig verschliffen wurden, kann das Modell bespannt werden. Dazu empfehlen wir uneingeschränkt unser Japan Air Bespannpapier. Die komplette Farbauswahl finden Sie unter [www.pichler.de](http://www.pichler.de).**

**Pichler Modellbau GmbH  
Lauterbachstrasse 19  
84307 Eggenfelden  
[service@pichler.de](mailto:service@pichler.de)**