

OMPHOBBY®

Global Professional RC Model Brand



Installation Manual

49" Bighorn ARF version



49" Bighorn Balsa wood Airplane

Parameter Specification

Item:	49" Bighorn Pro	Color:	Green <input type="checkbox"/> Blue <input type="checkbox"/> Red <input type="checkbox"/>
WingSpan:	1250mm(49in)	Full Length:	1040mm(41in)
Flight Weight:	1.55kg	The Center of Gravity (CG):	Approx. 58-66mm
Wing Area:	34.67dm²	Wing Load:	44.7g/dm²
Wing Angle of Incidence:	1.5°	Motor Thrust Angles:	Down 2° & Right 4°
Pack Dimension	101*29*23 (L*H*W)cm	Gross Weight:	6.65KG
Servo: OMPHOBBY SG5 17g *6 : (Aileron*2,Flap*2,Elevator*1, Rudder*1)			
Electric Power (Recommended):			
Motor: Sunnysky 2820 , ESC: 40A, Propeller: Eolo 13x7E/12x6.5E, Lipo battery:3S/4S 2200-2600mah			

Recommended Settings of Dual Rates and Exponentials of Control Surfaces

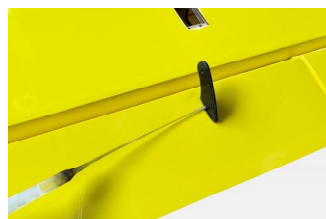
	Low rate	Low rate exp	High rate	High rate exp
Aileron	60	40%	100	40%
Elevator	50	30%	100	30%
Rudder	60	30%	100	30%
Flap	80	~	100	~

➤ **Package contents
(ARF version)**



Servos Assembly

1. Carefully locate the slots which have been made on aileron, flap, horizontal tail and vertical tail, lightly cut through the covering but not into the balsa sheeting; Insert 2mm inner hexagon screwdriver into the slots to make sure the glue inflow into the slots to secure the control arms.
2. Use sand paper to roughen the root of control arms. Try to insert it into the mounting slot to adjust the position at first, then take it out, apply glue to the slot and the root of the control arm insert it into the slot to secure it.



3. Pull out the white polyester thread from the servo holes with tweezers, tie up with the servo connector.



4. Find the other head of white polyester thread from wing side, pull it until servo is placed in servo hole.



5. Use screwdriver to tighten the screws to secure the servos.
6. Secure servo arms and control arms with ball head pull rod (After the glue is dried), put the cup head hexagonal screw, gasket, ball head on servo arm, secure it with iron pliers, adjust the ball head pull rods to proper length.
7. Secure screw, washer, ball head to control arm, check the degrees between servo arms and control arms.



8. Install elevator servos in the similar way.

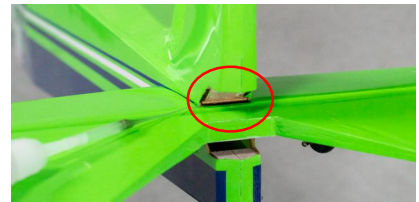


Elevator and Vertical tail Assembly

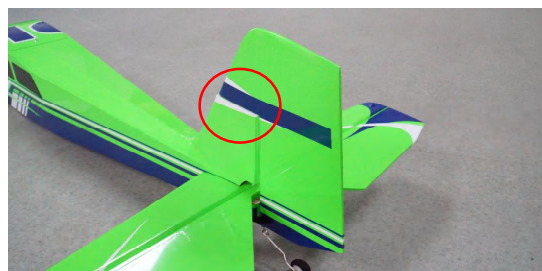
1. Align the flat tail slot with the fuselage slot and clip it into the fuselage



2. Insert the carbon tube to ensure that the flat tail is parallel to the carbon tube, use 502 dispensing and fixing



3. Insert vertical tail hinge into fuselage hinge seam

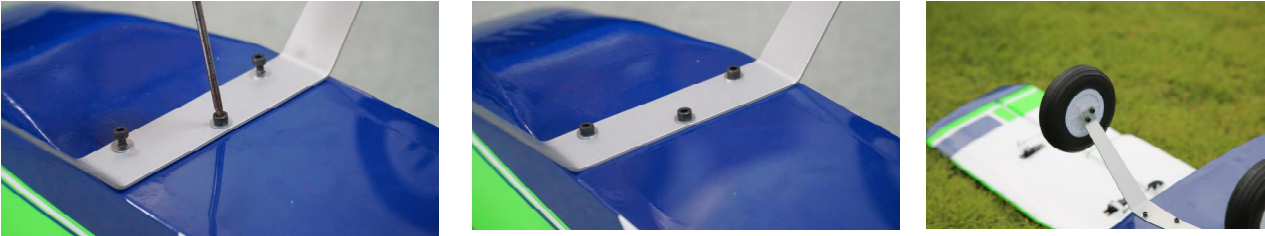


4. Ensure that there is 1 ~ 2mm clearance between the fuselage and the vertical tail, use 502 dispensing and fixing

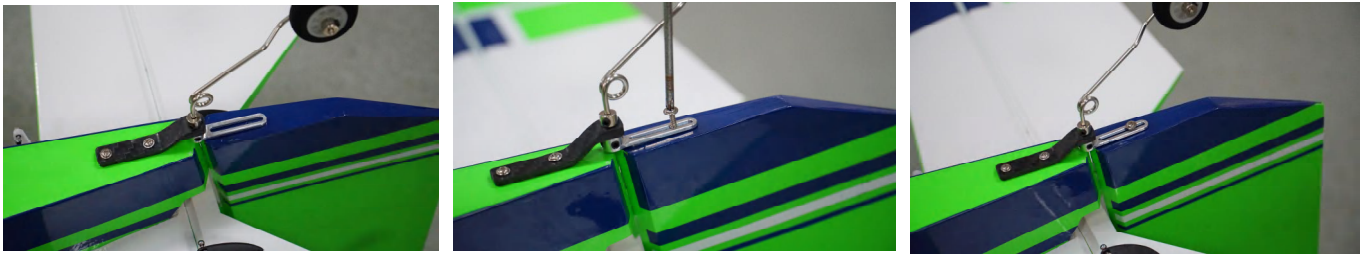


Main Landing gear and tail wheel set Assembly

Align the landing gear according to the hole position and tighten the three screws, install the wheels as shown



As shown in the picture, the screw should be on the central axis to install the tail wheel set



Cowl and Engine Assembly

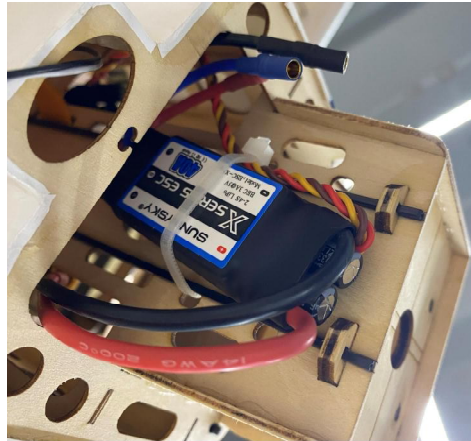
➤ Motor Installation

1. Put the screws into motor mount and put aluminum columns to the other side of screws.
2. Apply glue to the screws and install motor to motor holder.



➤ ESC Installation

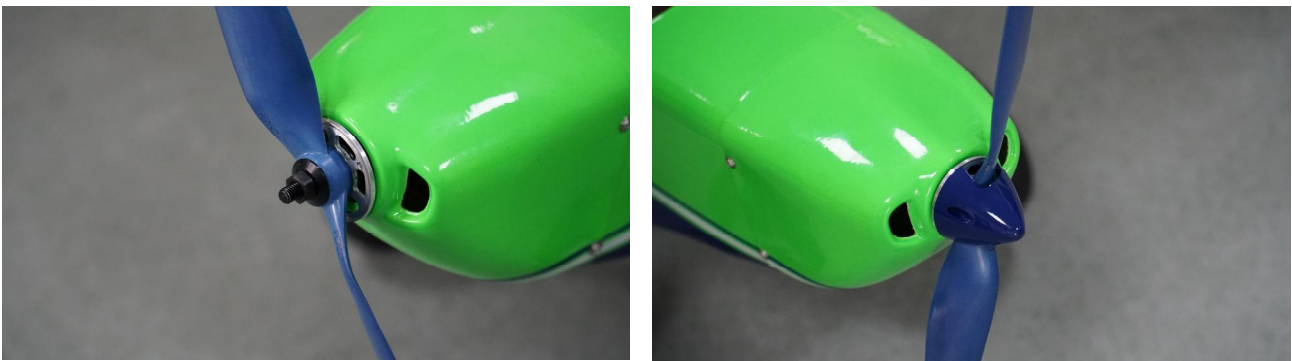
1. Attach the connected ESC to ESC holder with double-sided tape and Secure with cable ties.
2. Tie the wires of ESC and motor with fastening strap.
3. Connect the ESC and motor wires.



➤ Cowl and Propeller Installation

Tighten the propeller onto the motor shaft as shown in the figure. Make sure the spinner's back plate is flush with the propeller base.

Tips: Installation sequence: aluminum alloy base → propeller → gasket → nut → propeller cover → two cross screws



Guarantee

The KAVAN Europe s.r.o. products are covered by a guarantee which fulfils the currently valid legal requirements in your country. If you wish to make a claim under guarantee, please contact the retailer from whom you first purchased the equipment. The guarantee does not cover faults which were caused in the following ways: crashes, improper use, incorrect connection, reversed polarity, maintenance work carried out late, incorrectly or not at all, or by unauthorised personnel, use of other than genuine KAVAN Europe s.r.o. accessories, modifications or repairs which were not carried out by KAVAN Europe s.r.o. or an authorised KAVAN Europe s.r.o., accidental or deliberate damage, defects caused by normal wear and tear, operation outside the Specification, or in conjunction with equipment made by other manufacturers. Please be sure to read the appropriate information sheets in the product documentation!

Záruka

KAVAN Europe s.r.o. zaručuje, že tato stavebnice je v okamžiku prodeje prosta vad jak v materiálu, tak i v provedení. Tato záruka nekryje žádné části poškozené používáním nebo v důsledku jejich úpravy; v žádném případě nemůže odpovědnost výrobce a dovozce přesáhnout původní pořizovací cenu stavebnice. Firma KAVAN Europe s.r.o. si také vyhrazuje právo změnit nebo upravit tuto záruku bez předchozího upozornění. Stavebnice je předmětem průběžného vylepšování a zdokonalování - výrobce si vyhrazuje právo změny konstrukčního provedení bez předchozího upozornění.

Protože firma KAVAN Europe s.r.o. nemá žádnou kontrolu nad možným poškozením při přepravě, způsobem stavby a nebo materiály použitými modelářem při dokončování modelu, nemůže být předpokládána ani přijata žádná odpovědnost za škody spojené s používáním uživatelem sestaveného modelu. Okamžikem, kdy se uživatel rozhodne použít jím sestavený model, přejímá veškerou odpovědnost. Pokud není kupující připraven přijmout tuto odpovědnost, měl by stavebnici neprodeně vrátit v úplném a nepoužitém stavu na místě, kde ji zakoupil.

Tento záruční list opravňuje k provedení bezplatné záruční opravy výrobku dodávaného firmou KAVAN Europe s.r.o. ve lhůtě 24 měsíců. Záruka se nevztahuje na přirozené opotřebení v důsledku běžného provozu, protože jde o výrobek pro sportovně-modelářské použití, kdy jednotlivé díly pracují pod mnohem vyšším zatížením, než jakému jsou vystaveny běžné hračky. Pohyblivé díly modelu (motor, serva a jejich převody, atd.) podléhají přirozenému opotřebení a po čase může být nezbytná jejich výměna. Záruka se nevztahuje také na jakoukoliv část modelu, která byla nesprávně instalována, bylo s ní hrubě nebo nesprávně zacházeno, nebo byla poškozena při havárii.

Garantie

Die KAVAN Europe s.r.o. Produkte verfügen über eine Gewährleistung, die die Erfordernisse der gesetzlichen Regelungen in ihrem Land erfüllt. Falls Sie eine Beanstandung mit dem Anspruch auf Gewährleistung haben, kontaktieren Sie den Händler, bei dem Sie das Produkt gekauft haben. Die Gewährleistung deckt nicht Fehler ab, die durch Absturz, unsachgemäßer Gebrauch, unkorrekter Anschluss, Falschpolung, verspätete Wartung, Verwendung nicht originaler Zubehörteile, Veränderungen oder Reparaturen die nicht durch KAVAN Europe s.r.o. oder berechtigte Stellen, absichtliche Beschädigung, Verwendung außerhalb der zugelassenen Spezifikationen oder in Verbindung mit Produkten anderer Hersteller, entstanden sind.

Bitte lesen Sie vor Gebrauch die entsprechende Bedienungsanleitung sorgfältig durch!

Záruka

KAVAN Europe s.r.o. zaručuje, že táto stavebnica je v okamihu predaja prosta chýb ako v materiáli, ako aj v prevedení. Táto záruka nepokrýva žiadne časti poškodené používaním alebo v dôsledku ich úpravy; v žiadnom prípade nemôže zodpovednosť výrobcu a dovozcu presiahnuť pôvodnú obstarávaciu cenu stavebnice. Firma KAVAN Europe s.r.o. si tiež vyhradzuje právo zmeniť alebo upraviť túto záruku bez predchádzajúceho upozornenia. Stavebnice je predmetom priebežného vylepšovania a zdokonaľovania - výrobca si vyhradzuje právo zmeny konštrukčného prevedenia bez predchádzajúceho upozornenia.

Pretože firma KAVAN Europe s.r.o. nemá žiadnu kontrolu nad možným poškodením pri preprave, spôsobom stavby alebo materiálmi použitými modelárom pri dokončovaní modelu, nemôže sa predpokladať ani prijať žiadna zodpovednosť za škody spojené s používaním užívateľom zostaveného modelu. Okamihom, kedy sa užívateľ rozhodne použiť ním zostavený model, preberá všetku zodpovednosť. Pokiaľ nie je kupujúci pripravený prijať túto zodpovednosť, mal by stavebnicu bezodkladne vrátiť v úplnom a nepoužitom stave na mieste, kde ju zakúpil.

Tento záručný list opravňuje na vykonanie bezplatnej záručnej opravy výrobku dodávaného firmou KAVAN Europe s.r.o. v lehote 24 mesiacov. Záruka sa nevzťahuje na prirodzené opotrebenie v dôsledku bežnej prevádzky, pretože ide o výrobok pre športovo-modelárske použitie, kedy jednotlivé diely pracujú pod oveľa vyšším zaťažením, než akému sú vystavené bežné hračky. Záruka sa nevzťahuje tiež na akúkoľvek časť modelu, ktorá bola nesprávne inštalovaná, bolo s ňou hrubo alebo nesprávne zaobchádzané, alebo bola poškodená pri havárii.

Made in China

The logo for KAVAN, featuring the word "KAVAN" in a bold, stylized, black font. The letters are thick and blocky, with a slight shadow effect. A registered trademark symbol (®) is located to the right of the word.